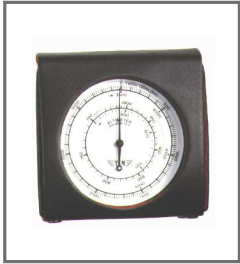


42,50 €



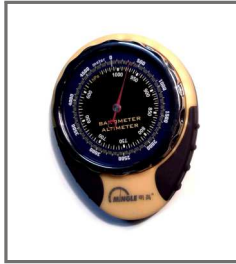
AL001

49,80 €



AL004

39,95 €



AL007

466,50 €



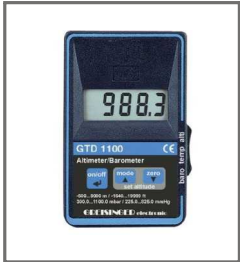
AL090

69,00 €



AL100

215,00 €



AL1100

78,57 €



AL120

114,50 €



AL7000

155,00 €



AL7003

109,00 €



AN018

279,00 €



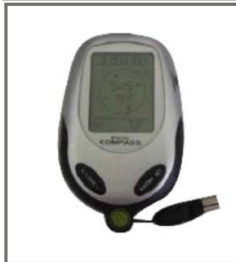
AN153 AN154
AN155

199,00 €



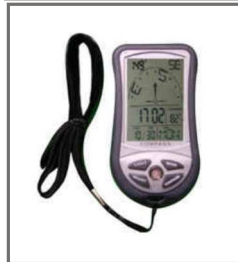
AN154

45,00 €



BR144K

49,00 €



BR144N

55,00 €



BR291A

386,00 €



DS001 DS002

759,00 €



DS003 DS004
DS004A

1.399,00 €



DS010 DS011 DS012
DS013 DS014 DS015

1.435,00 €



DS017

495,00 €



EM281

339,00 €



GN005B

247,00 €



OM005

275,00 €



OM005A

AL001 Altímetro Barómetro analógico (aneroide), temperatura compensada hasta 5000 m (20m) con estuche y 42,50 € C

Precios sin IVA

GIS IBERICA S.L.

www.gisiberica.com

gisiberica@gisiberica.com

Av/ Hernán Cortés 3 local Bajo Dcha. - Cáceres - 10004 - Telf: 927 22 46 00 - Telf/Fax: 927 21 22 07

	anilla para colgar. Permite su instalación en vehículos, tamaño: 60x60 mm, peso: 74grs.	
AL002	Altímetro - Barómetro analógico, (0-5000m: 20m), 580-1040 mbar, incluye correa para colgar del cinturón	70,15 € C
AL004	Altímetro y Barómetro analógico (aneroide) con termómetro y brújula desmontable. 5000 m (50m). Temperatura compensada. Con estuche y espejo para señales.	49,80 € C
AL007	Altímetro/Barómetro aneroide, GIS "BTK381", rango altímetro: 0-5000 m (16.000 ft), barómetro 18-33 in/hg (1040 HP), resolución 20 m, correa y mosquetón para colgar del cinturón, peso 90 grs.	39,95 € D
AL020	Altímetro barométrico Barigo de 0-5000 m y de 940 a 1060 hPa. Resolución 25 m, 5 hPa. Tamaño de 65 x23,5 mm	65,00 € B
AL029	Altímetro- Barómetro aneroide de precisión "Barigo 29", rango 0-4000 m, precisión 10 m con estuche de cuero.	189,00 € Z
AL090	Altímetro-barómetro SUUNTO "ELEMENTUM TERRA n/black rubber", con brújula 3D y registro de los últimos 8 ascensos/descensos, con marcación de altitud máxima.	466,50 € B
AL100	Altímetro barómetro digital "KGR" rango -700+8950 m (300 -1000 mbar), resolución altímetro 1m, barómetro 1 mbar, con termómetro (-10 + 60°C), resolución 1°C y reloj - cronómetro, con memoria para 30 registros.	69,00 € D
AL1100	Altímetro de precisión para el uso profesional, así como en los deportes y el de tiempo libre. Rango de medición: Temperatura: -10,0 ... +50,0 °C, Presión atmosférica: 300,0 ... 1100,0 mbar (225.0...825.0 mmHg), Altura: -500 ... -200 m	215,00 € A
AL116	Altímetro de pulsera OREGON 9000m:1m y pulsometro polar con cinta pectoral , reloj con alarma y calendario ,cronometro, termómetro(-10+60°C), pronostico del tiempo con simbología y presión barométrica.	150,00 € B
AL120	Altímetro y Termómetro en una navaja Victorinox ideal para excursionistas, alpinistas, esquiadores, snowboarder, hasta 6000m, rango de 1m, termómetro de -20º a 60ºC.	78,57 € Z
AL7000	Reloj multifunción con altímetro, barómetro, termómetro y cronómetro. Altímetro con información a tiempo real hasta 9000 m. Presión absoluta del aire de 500 hasta 1100hPa. Termómetro de -10+60°C. Cronómetro 1/100 seg con memoria de 10 vueltas. Avisador cuenta atrás 23h 59'. Reloj, calendario y alarma. Pantalla con luz. Tamaño: 25 Ø mm.	114,50 € C
AL7003	Reloj multifunción altímetro, barómetro , brújula, termómetro y cronómetro. Altímetro con información a tiempo real hasta 9000 m, gráfico de variaciones y 20 memorias. Presión absoluta del aire de 300 hasta 1100hPa con símbolos de predicción meteorológica. Brújula digital con 16 indicaciones cardinales y corrección de declinación.Termómetro de -10+60°C. Cronómetro 1/100 seg con memoria de 100 vueltas. Avisador cuenta atrás 23h 59'. Reloj, calendario y alarma dual. Pantalla con luz. Tamaño: 30 Ø mm	155,00 € C
AN018	Anemómetro skywatch xplorer 4 digital, medidas en km/h, m/s, nudos, mphy fps, velocidad máxima e instantánea, medida de temperatura -40 + 80 ° C, incluye: cálculo de sensación térmica, brújula electrónica, barómetro para presión absoluta (500 a 1050 hpa) y presión relativa con calibración (500 a 1050 hpa), altímetro con calibración hasta 8000 m y pronóstico de tendencias, presión barométrica.	109,00 € C
AN153	Anemómetro BRUNTON"ADC PRO"-Termómetro-Higrómetro-Calendario- Reloj y Cronómetro- Brújula-Barómetro- Altímetro, incluye alarmas en reloj y de sensación de frío, altitudes max-min y ascenso-descenso acumulado, presión atmosférica (mbar,hPa), histórico de presión 24 h, tendencia metereológica(5 niveles), golpe de viento, punto de rocío, evaporación, densidad del aire y densidad relativa con memoria. (comunicación de datos IR mediante interface ADC IR AN156 opcional). Velocidad superior a 3 m +- 5 %, temperatura +- 1°C, presión +- 1,5 mb, altímetro +- 3,0 m, humedad entre 20 y 80 %+- 3,5%.	279,00 € B
AN154	Anemómetro BRUNTON "ADC SUMMIT"-Termómetro-Calendario-Reloj y Cronómetro-Brújula-Barómetro-Altímetro, incluye alarmas de reloj y de sensación de frío, altitudes máxima-mínima y ascenso-descenso acumulado, presión atmosférica (mbar, hpa) histórica de presión 24 h, tendencia metereológica(5 niveles), Velocidad superior a 3 m +- 5 %, temperatura +- 1°C, presión +- 1,5 mb, altímetro +- 3,0 m,con memoria.	199,00 € B
BR144K	Brújula electrónica DS202 con altímetro/barómetro y termómetro, reloj y calendario, con luz de fondo y nivel, resolución:brújula 1º, altímetro 1m, barómetro 1 hpa	45,00 € D
BR144N	Brújula electrónica "DS302" con altímetro (-700 +9000 m) con termómetro, reloj y calendario, resolución: brújula 1º, altímetro 1m, termómetro 1º.	49,00 € D
BR291A	Brújula digital con altímetro digital, barómetro, previsión del tiempo, termómetro °C/F, reloj, memoriza los últimos registros de la presión barométrica. Pantalla con luz.	55,00 € C
BT031	Barómetro aneroide de precisión LAMBRECHT 850-980 hPa precisión +/- 1% resolución +/-0,5 hPa,(500-1000 m altitud) con estuche de cuero y termometro, -5+45°C:1°C	1.749,97 € A
BT032	Barómetro aneroide de precisión LAMBRECHT 800-930 hPa precisión +/- 1% resolución +/-0,5 hPa(1000-1600 m altitud), con estuche de cuero y termometro, -10+50°C:1°C	1.828,25 € A
DS001	Dendrómetro Hipsómetro Blume Leiss BL7, sistema de 1 péndulo, sin telemetro ni mira, 4 escalas de alturas a 15, 20, 30 y 40 m.	386,00 € B
DS003	Dendrómetro Hipsómetro Blume Leiss BL8, sistema de 1 péndulo, Telemetro y mira, 4 escalas de alturas a 15, 20, 30 y 40 m.	759,00 € B
DS004	Dendrómetro Hipsómetro Blume Leiss BL6, sistema de 2 péndulos, Telemetro y mira, 4 escalas de alturas a 15, 20, 30 y 40 m.	859,00 € B

Precios sin IVA

GIS IBERICA S.L.
www.gisiberica.com
gisiberica@gisiberica.com

Av/ Hernán Cortés 3 local Bajo Dcha. - Cáceres - 10004 - Telf: 927 22 46 00 - Telf/Fax: 927 21 22 07

DS010	Dendrómetro FORESTMeter Bitterlich FL8/2 con un péndulo, 2 contadores, telemetro y mira, 2 displays, 6 retículos	1.399,00 €	B
DS011	Dendrómetro FORESTMeter Bitterlich FL8 con un péndulo, 1 contador, telemetro y mira, 1 display, 6 retículos	1.125,00 €	B
DS012	Dendrómetro FORESTMeter Bitterlich FL8/8 con un péndulo, telemetro y mira, 6 retículos	995,00 €	B
DS013	Dendrómetro FORESTMeter Bitterlich FL7/2 con un péndulo, 2 contadores, 2 displays, 6 retículos	1.125,00 €	B
DS014	Dendrómetro FORESTMeter Bitterlich FL7 con un péndulo, 1 contador, 1 display, 6 retículos	1.025,00 €	B
DS015	Dendrómetro FORESTMeter Bitterlich FL7/7 con un péndulo, 6 retículos	699,00 €	B
DS016	Dendrómetro FORESTMeter Bitterlich FL6/6 con 2 péndulos, telemetro y mira, 6 retículos	1.125,00 €	B
DS017	Dendrómetro electrónico Bitterlich KL7 para medición de la copa del árbol, con 1 péndulo. Sin telémetro ni mira. 4 escalas para alturas a (15,20,30 y 40 m.)	1.435,00 €	B
EM281	Estación metereológica de bolsillo GEOS11, con memoria y transferencia de datos en tiempo real, funciones: anemómetro, barómetro (presión y altitud), brújula, termómetro, higrómetro y reloj). Con conexión para P.C.(interface USB y software opcional)	495,00 €	Z
GN005B	GPS reloj Garmin "Tactix" con Altímetro/barómetro, brújula, cálculo de superficies, compatible con sensor de temperatura y con monitor de frecuencia cardiaca.	339,00 €	Z
OM005	Ordenador de muñeca SUUNTO "CORE" Regular Black, con altímetro, barómetro, brújula, termómetro, reloj y profundímetro.	247,00 €	B
OM005A	Ordenador de muñeca SUUNTO "CORE ALL BLACK", con altímetro, barómetro, brújula, termómetro, reloj y profundímetro.	275,00 €	B

Precios sin IVA

GIS IBERICA S.L.

www.gisiberica.com

gisiberica@gisiberica.com

Av/ Hernán Cortés 3 local Bajo Dcha. - Cáceres - 10004 - Telf: 927 22 46 00 - Telf/Fax: 927 21 22 07