

## 8 IN 1 ALTÍMETRO DIGITAL

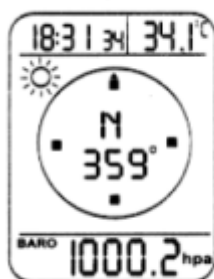
Altímetro Digital, con barómetro digital, brújula digital, pronóstico del tiempo, tiempo, calendario, termómetro y luz de fondo. El dispositivo se basa en la tecnología de sensores electrónicos y de sensores barométricos.

El altímetro digital está diseñado para uso al aire libre, la correa desmontable hace que la brújula digital pueda llevarse en la mano en diversas actividades al aire libre. Incluye luz de fondo, cuando se presiona cualquier botón en cualquier momento.

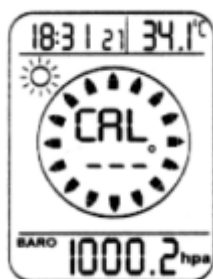


### Calibración de la brújula digital

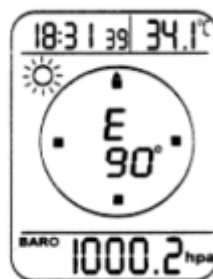
1. Una vez colocadas las baterías, aparece en la pantalla LCD (pantalla completa) un círculo con las posibles direcciones.
2. Mantenga pulsada la tecla [COMPASS / -] durante 2 segundos, se mostrará 'CAL' en la pantalla LCD, en este momento empieza la calibración, gire lentamente el instrumento manteniéndolo nivelado (nivel de burbuja), con esto se consigue que el sensor magnético determine el Norte.
3. Pulse de nuevo el botón [Compass / -] y mostrará los grados de la dirección LCD, el proceso de calibración se ha terminado.  
(Nota: Tener cuidado que no existen elementos magnéticos en las proximidades del equipo al realizar la calibración podría dar lugar a lecturas erróneas).
4. El modo brújula se cancela al presionar el botón [Altitud / +].



Pantalla completa, pulse [Compass / -]



Pulsación larga [brújula / --]



Gire el dispositivo 360°, pulse [compass/-1 a la vez]

### Escenario

Presione [SET] botón, opción de ajuste parpadeará, puede Pulse [ALTITUD / +] o [Compass / -] para ajustar la configuración. Los elementos son los siguientes:

24Hr/12Hr-> hora> minutos-- > año-> mes-- > Fecha

-> Temperatura de unir (C / T)--> Unidad de Baric (11PA/inHg/nimHg)

-> Unidad de altitud (M / FEET) -> salida.

En proceso de elaboración, será salir del ajuste de forma automática si Pulse [HISTORIA] botón o no funcionan en diez segundos.

### **Configuración de parada**

Pulse y mantenga pulsado el botón [Ajuste], 24hr parpadeará en la esquina superior izquierda pulse [ALTITUD / +] o [Compass / -] para seleccionar 24 horas o 12 h.

Presione el botón [SET], el dígito de la hora parpadeará, pulse [Altitud /+] o [Compass / -] para añadir o reducir los dígitos de la hora.

Presione el botón [SET], el dígito de los minutos parpadeará, pulse [Altitud / +] o [Compass / -] para añadir o reducir los dígitos de los minutos.

Presione el botón [SET], los dígitos del año parpadearán, pulse [ALTITUD / +] o [Compass / -] para añadir o reducir los dígitos del año.

Presione el botón [SET], el dígito del mes parpadeará, pulse [ALTITUD / +] o [Compass / -] para añadir o reducir los dígitos del mes.

Presione el botón [SET], el dígito de la fecha parpadeará, pulse [ALTITUD / +] o [Compass / -] para añadir o reducir los dígitos de la fecha.

Presione el botón [SET], la unidad de temperatura °C parpadeará, pulse [Altitud / +] o [Compass / -] para seleccionar °C o °F.

Presione el botón [SET], la unidad de Baric HPA parpadeará, pulse [Altitud / +] o [Compass / -] para seleccionar HPA, inHg ó mmHg.

Presione el botón [SET], la unidad de altitud M parpadeará, pulse [ALTITUD / +] o [Compass / -] para seleccionar M o Pies.

Pulse [HISTORIA] para confirmar y salir de la configuración, pulse [SET] para cambiar el modo de pantalla (reloj o calendario).

### **Altímetro**

Cuando use por primera vez el altímetro, se debe ajustar la altitud actual, que es la altitud conocida en la ubicación actual. Puede obtener la altura correcta de un mapa topográfico, o a través de Internet.

En el modo de altímetro, presione [SET] y [ALTITUD / +] al tiempo. El valor de la altitud parpadeará, pulse [ALTITUD / +] para aumentar el valor de altitud de referente, o pulse [Compass / -] para disminuirla.

### **Altitud relativa**

Usted puede utilizar esta unidad para controlar la altitud orden ascendente o descendente de un lugar determinado o la altitud relativa de cualquier montaña o un objeto, etc

Mantenga pulsada la tecla [ALTITUD / +] durante 2 segundos para desactivar el valor de altitud de 0m, Luego ascienda o descienda, la altitud relativa de esa ubicación se mostrará en la parte inferior de la fila de la pantalla. El valor negativo significa que la altura actual es menor que la altitud relativa anterior, el valor positivo significa que la altura actual es superior a la altitud anterior.

### **Presión atmosférica**

La primera vez que utiliza el altímetro, por favor, calibrar el nivel de presión del mar. No va a suponer un cambio en la altitud pero sí con respecto al cambio barométrico. Usted puede obtener la presión actual del nivel del mar de periódicos, noticias locales, informes del tiempo en radio o de Internet.

En el modo de barómetro, presione [SET] y [Altitud / +] a la vez, introduzca la configuración de altitud actual que es el valor Baric de la ubicación actual. El valor de la altitud parpadea, pulse [ALTITUD / +] para aumentar el valor de referencia Baric, o pulse [Compass / -] para disminuirla.

Nota: Repita este procedimiento después de cambiar la batería o después de un año de operación.

Pulse [ALTITUD / +] para cambiar el uso del altímetro y barómetro.

### **Pronóstico del Tiempo**

Además de la detección de la altura, barómetro también ayuda a pronosticar el tiempo para las próximas 12 a 24 horas basándose en los cambios de presión barométrica. El alcance efectivo es de 30-50km.

Nota: 1. El pronóstico del tiempo podrá estar afectado por fenómenos de clima oceánico o continental, por lo que el fabricante y distribuidor no se hacen responsable de alteraciones o inconvenientes causados por un pronóstico impreciso. Por favor confirme el pronóstico del tiempo con una estación meteorológica.

2. El pronóstico del tiempo es para las próximas 12 a 24 horas. No se reflejan las previsiones actuales.

### **Historia Registro Altitud**

Pulse el botón [HISTORIA], puede ver un historial del registro de la altitud y del registro de la presión del aire. Se mostrará el registro inmediatamente anterior, a continuación, puede pulsar [Altitud / +] o [Compass / -] para avanzar o retroceder en los registros del historial. Puede guardar los registros de 256pcs, los registros se realizan cada cinco minutos, y usted puede cambiar esta distancia entre 1 a 60 minutos si mantiene pulsada la tecla [Historia] durante 2 segundos.

### **Diseño Ahorre energía**

Cuando usted no desee utilizar el dispositivo, mantenga pulsada la tecla [SET] durante 5 segundos, el dispositivo entrará en modo de reposo. Y, a continuación pulse cualquier botón, se reanudará la pantalla anterior.

### **Luz de fondo**

En cualquier modo, se puede dar luz de fondo durante 5 segundos. Pulse cualquier botón, y si se enciende la luz de fondo, presionando cualquier botón, se puede extender el tiempo de luz de fondo durante 5 segundos.

### **Valor predeterminado**

1. reloj por defecto: 0: 00; pantalla por defecto: 24 horas el sistema
2. fecha por defecto: 2007-1-1, el orden en la pantalla es: "Fecha-mes-año de la izquierda a la derecha"
3. Unidad de temperatura por defecto: ° C
4. Unidad por defecto Baric: hPa
5. Unidad de altitud por defecto: M
6. Predeterminado historial de registros cada: cinco minutos